

Saphir Konomi

サフィール許斐

ACCESS

福岡市営地下鉄空港線
中洲川端駅より
(2番出口・明治通り沿い)
徒歩**1**分



※こちらの画像はイメージ画像です

重飲食も可能！大通りに面したテナントビルです

重飲食

美容

サービス

塾

このような業種で
ご利用いただけます

ご相談ください



焼き鳥等の重飲食、美容も可

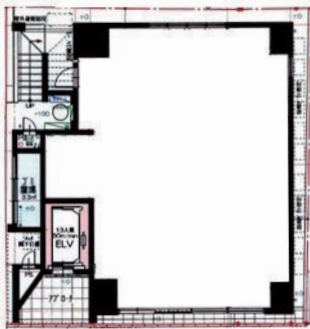
焼き鳥や居酒屋等の重飲食も OK !
エステサロンなどの美容関係や事務所にも
使用可能なテナントビルです
業種ご相談ください

博多区中洲5丁目 明治通り沿い

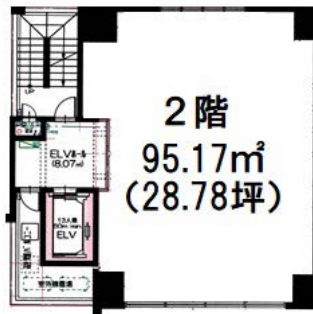
天神ビッグバンでますます開発が進む
天神エリア隣に位置する中洲川端
ビジネスと商業と伝統が融合する立地
大通り沿いでスムーズな立地

FLOOR PLAN 各階平面図

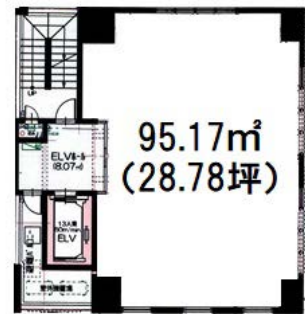
1階平面図【成約済み】



2階平面図



3~6階平面図



名称 / サフィール許斐
所在地 / 福岡市博多区中洲 5-2-5
竣工 / 2021年2月

建物構造 / 鉄筋コンクリート造 地上6階
契約面積 / 95.17㎡ (28.78坪)
契約期間 / 2年間
用途地域 / 商業地域
水道 / 公営
下水道 / 公共下水
ガス / 都市ガス
エレベーター / 有
床仕様 / スケルトン
利用時間 / 24時間

別途サイン看板費用等あり 費用未定
マルチエアコンの設置必要
水道メーターは借主にて設置必要



福岡市営地下鉄空港線

中洲川端駅 (2番出口) 徒歩 1分
天神駅 (16番出口) 徒歩 5分

※掲載の環境写真はイメージ写真です。※表示距離は地図上の概則距離です。徒歩所要時間は80m/分として計算しています(端数は繰り上げ)

※路線の所要時間は日中平常時のものです。また時間帯により多少異なります。

※地図は略地図につき、省略されている道路・施設等があります。周辺施設はすべて表示していません。

三好不動産 TEL:092-716-5000 10:00~17:00 (日・祝休み)

【物件概要】 ■名称 / サフィール許斐 ■取引態様 / 媒介 ■所在地 / 福岡市博多区中洲 5-2-5 ■交通 / 福岡市営地下鉄空港線 中洲川端駅 徒歩1分 ■構造・階数 / 鉄筋コンクリート造・地上6階 ■建築年月 / 2021年1月 ■賃料 / 633,160円(税込) ~ ■敷金 / 10ヵ月 ■保険 / 損害保険等の加入が必要 ■契約 / 普通借家契約 ■広告主 / 株式会社三好不動産 〒810-0054 福岡市中央区今川 1丁目 1-1 ■事業所 / 株式会社三好不動産 ソリューション事業部 〒810-0001 福岡市中央区天神 2丁目 14-8 福岡天神センタービル 10F 宅地建物取引業者免許 国土交通大臣(3)第7912号 ■広告作成日 / 2021年7月 ■広告有効期限 / 2021年12月末まで